

# TECHNISCHE DATEN



Lock 30      Lock 20

BESCHREIBUNG		Lock 30		Lock 20	
Gesamtdicke	EN ISO 24346 (EN 428)	mm	4.0	3.4	
Nutzschicht	EN ISO 24340 (EN 429)	mm	0.30	0.20	
Gewicht	EN ISO 23997 (EN 430)	g/m <sup>2</sup>	7760	6782	
Format	EN ISO 24342 (EN 427)	cm	Dielen: 94 x 15 124.5 x 17.8 Fliesen: 30.3 x 60.7	Dielen: 93.5 x 14.9 Fliesen: 30.7 x 60	
Verkaufseinheit	-	Dielen / Fliesen	Dielen: 94 x 15 = 14 124.5 x 17.8 = 8 Fliesen: 10	Dielen: 14 Fliesen: 10	
Fläche pro Paket	-	m <sup>2</sup>	Dielen: 94 x 15 : 14 = 1.97 124.5 x 17.8 = 1.77 Fliesen: 1.84	Dielen: 1.95 Fliesen: 1.84	
KLASSIFIKATION					
Produktklassifizierung nach Norm	-	-	EN 649		
Europäische Klassifizierung	EN ISO 10874 (EN 685)	Klasse	23/31	22	
Brandverhalten	EN 13501-1	Klasse	B <sub>fl</sub> -s1		
Begehaufadung	EN 1815	kV	< 2		
Rutschhemmung	DIN 51130	Klasse	R9		
TECHNISCHE EIGENSCHAFTEN					
Verschleißgruppe	EN 649	Gruppe	T		
Maßstabilität	EN ISO 23999 (EN 434)	%	≤ 0.15		
Resteindruck	EN ISO 24343-1 (EN 433)	mm	≤ 0.10		
Trittschallverbesserungsmaß	EN ISO 717-2	dB	4		
Raumschalldämmung	NF S 31074	dB	76	-	
Wärmeleitfähigkeit	EN ISO 10456 (EN 12524)	W/(m.k)	0.25		
Lichtechtheit	EN 20 105 - B02	Grad	≥ 6		
Oberflächenvergütung	-	-	PUR+	PUR	
Garantie im privaten Bereich	-	Jahre	12	11	
UMWELT / RAUMLUFTQUALITÄT					
TVOC-Emissionsrate nach 28 Tagen	ISO 16000-6	µg/m <sup>3</sup>	< 100		
VOC-Emissionsrate (franz. Norm)	-	-	A+		
CE KENNZEICHNUNG					
CE		EN 14041			

SENSO LOCK

Einsatzgebiete: private Nutzung



### GESUNDHEIT

- formaldehydfrei
- bleifrei, keine Schwermetalle
- Lösemittelfrei
- keine schädlichen Weichmacher
- geringe VOC-Emission
- kein Klebstoff

### UMWELT

- 100% recycelbar
- ISO 14001
- Reinigung mit Wasser und Neutralreiniger



## KLICK... UND FERTIG !



### SCHNELL UND EINFACH VERLEGT

- kein Klebstoff
- kann mit einem Teppichmesser geschnitten werden
- schnelles Verlegen: 10m<sup>2</sup> pro Stunde



### WIEDERAUFNEHMBAR

- Dielen lassen sich leicht wieder entfernen



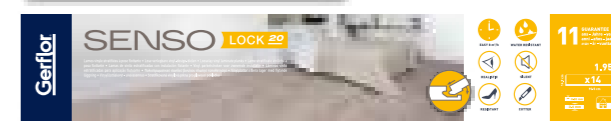
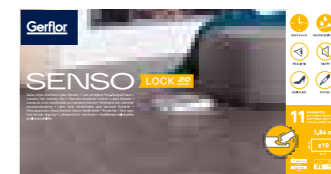
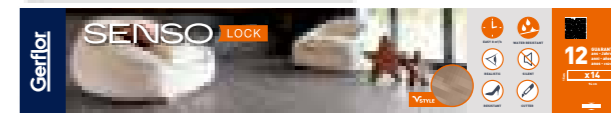
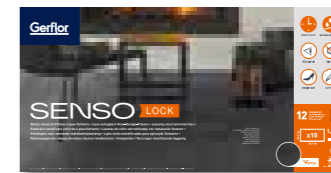
### BELASTBAR

- Nutzschicht: 0.3 mm (Lock 30) & 0.2 mm (Lock 20)
- stoßresistente Vergütung

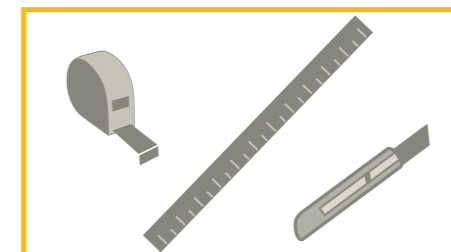


### FEUCHTRAUMGEEIGNET

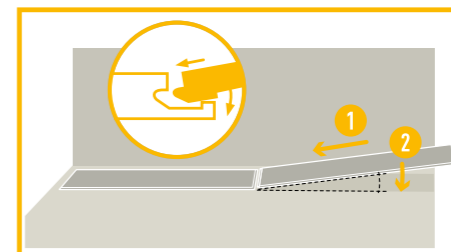
- wasserfest und rutschfest



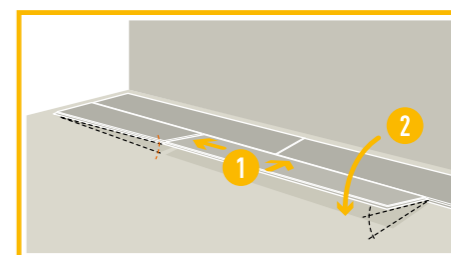
## VERLEGUNG



Sie benötigen ein Metalllineal, ein Teppichmesser, Schutzhandschuhe und einen Zollstock.



1. Beginnen Sie die Verlegung der Dielen entlang einer Wand, in der linken Ecke des Raumes beginnend.
2. Für die Verlegung einer Diele, winkeln Sie diese leicht an, um die Feder mit der Nut der vorherigen Diele zu verbinden.



3. Bei den folgenden Dielen verbinden Sie zunächst die kurze Seite, dann die Längsseite, indem Sie die Diele anwinkeln.